

*intercable*  
TOOLS

REGRO



Schnelldreher  
TOP 100



[www.intercable-tools.at](http://www.intercable-tools.at)

## MECHANISCHE SCHNEIDWERKZEUGE

### 16020-F1

- Geeignet zum Schneiden von Cu- und Al-Kabel bis 50 mm<sup>2</sup> feindrätig
- Hohe Schneidleistung
- Verpressung von Aderendhülsen bis 4 mm<sup>2</sup>



### MKS200

- Geeignet zum Schneiden von Pianodraht 62HRC
- Schneidenlänge 24 mm
- Ölgehärteter Werkzeugstahl



### 1604200

- Geeignet zum Schneiden von Cu- und Al-Kabel bis 70 mm<sup>2</sup>
- Nachstellbares Schraubgelenk
- Ergonomisch geformte 2K-Griffe



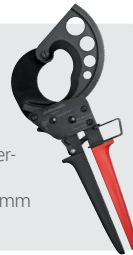
### 1608032

- Geeignet zum Schneiden von Al/Stahlseile (ACRS) bis 32 mm
- Einhandbedienung mit Hebelübersetzung
- Geeignet für Arbeiten unter Spannung



### MSR54

- Geeignet zum Schneiden von Al/Cu-Kabel
- Einhandbedienung mit Hebelübersetzung
- Schneidbereich bis max. Ø 54 mm



### MSR100

- Geeignet zum Schneiden von Cu- und Al-Kabel bis Ø 100 mm
- Zweihandbedienung mit Hebelfunktion
- Ratschenausführung



## HYDRAULISCHE SCHNEIDWERKZEUGE

### STILO-S25

- Geeignet zum Schneiden von Cu- und Al-Kabel sowie Stahlseile (ACSR)
- Schneidbereich bis max. Ø 25 mm
- Leichte und sehr robuste Bauweise



### STILO-S26

- Geeignet zum Schneiden von Cu- und Al-Kabel sowie Stahlseile (ACSR)
- Schneidbereich bis max. Ø 26 mm
- Offene und sehr robuste Bauweise



### STILO-S40

- Geeignet zum Schneiden von Cu- und Al-Kabel
- Schneidbereich bis max. Ø 40 mm
- Offener Schneidkopf mit Endlosdrehung



### STILO-S54

- Geeignet zum Schneiden von Cu- und Al-Kabel
- Schneidbereich bis max. Ø 54 mm
- Leichte und sehr robuste Bauweise



### AS65

- Geeignet zum Schneiden von Cu- und Al-Kabel
- Schneidbereich bis max. Ø 65 mm
- Offener Schneidkopf 360° drehbar



### AS85

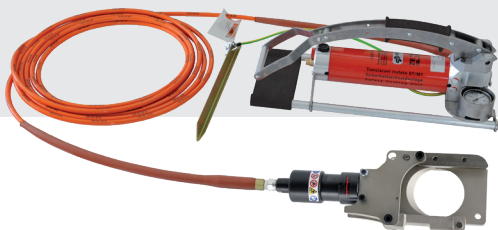
- Geeignet zum Schneiden von Cu- und Al-Kabel
- Schneidbereich bis max. Ø 85 mm
- Geschlossener Schneidkopf 360° drehbar



## HYDRAULISCHE SICHERHEITSSCHNEIDWERKZEUGE

### SSA85

- Sicherheitsschneidanlage für im Fehlerfall bis 60/110kV
- Geeignet zum Schneiden von Al- und Cu-Kabel bis max. Ø 85 mm
- Geprüft und zertifiziert nach GS-ET-23 (Prüfgrundsatz der Berufsgenossenschaft)
- Inkl. Transportkoffer für einfache Lagerung und Transport



### SSA95-CP

- Sicherheitsschneidanlage für im Fehlerfall bis 60/110kV
- Geeignet zum Schneiden von Al- und Cu-Kabel bis max. Ø 95 mm
- Geprüft und zertifiziert nach GS-ET-23 (Prüfgrundsatz der Berufsgenossenschaft)
- Inkl. Fernbedienung und Transportkoffer





ABMANTELWERKZEUGE

**AV3920**

- Isoliertes Werkzeug 1000V
- Speziell geschliffenen Klinge geeignet zum Abisolieren von Kabel
- Mit auswechselbarer Universalklinge
- Aus schlagfestem Kunststoff



**AV8240**

- Geeignet zum Entmanteln und Abisolieren aller gängigen Rundkabel von 8 - 13 mm
- Integrierter Abisolierbereich
- Versenkbare Hakenklinge, in jede Position fest arretierbar und leicht zu wechseln



**ABI1**

- Für Kabel Ø 4,5 - 29 mm
- Geeignet für weiche und harte Isolationstypen
- Rund-, Längs- und Spiralschnitt möglich



**AV6220**

- Zum Entfernen sämtlicher Isolationsschichten von Kabeln mit Ø ab 25 mm
- Schnitttiefe einstellbar von 0 - 5 mm
- Längs- und Rundschnitt



**AV6310**

- Geeignet zum Absetzen der Primärisolation
- Griff mit einstellbarer Abisolierlänge
- Bajonettkupplung zur Aufnahme der Schälköpfe
- Voreingestellte Schälköpfe bis 240 mm<sup>2</sup>



**1799016**

- Abmantelwerkzeug-Set für MS-Kabel
- Geeignet zum Absetzen des Außenmantels
- Schälen der Feldbegrenzungsschicht
- Entfernen und Anfasen der Primärisolierung



ABISOLIERWERKZEUGE

**AV3825**

- Geeignet zum Abmanteln von Rundkabel Ø 4 - 28 mm
- Geeignet zum Abisolieren von Leiter 0,5 - 6 mm<sup>2</sup>
- Stufenloses Einstellen der Schnitttiefe durch Stellrad



**1205160**

- Geeignet zum Abisolieren von Leiter 0,5 - 6 mm<sup>2</sup>
- VDE 2-Komponenten-Griff für besseren Halt
- Mit Stellschraube und Öffnungsfeder



**AV8270**

- Abisolierzange für handelsübliche Solarkabel
- Anwendungsbereich von 1,5 - 6 mm<sup>2</sup>
- Optisches Längenmaß bis 28 mm
- Integrierter Seitenschneider bis Ø 3 mm



**AB16**

- Abisolierwerkzeug mit Schneidvorrichtung
- Selbsteinstellendes Schneide- und Abisolierwerkzeug
- für handelsübliche flexible Kabel von 0,03 - 16 mm<sup>2</sup>



DREHMOMENTVERSTÄRKER UND PHOTOVOLTAIK

**DMVI65**

- Drehmomentverstärker für Schraubverbinder
- Zum kontrollierten Anziehen von Abreißschrauben
- Mit handelsüblichen Akkuschraubern verwendbar
- **ACHTUNG:** Nicht mit Schlagschraubern verwenden!



**ICPVSET2**

- Presswerkzeug-Set für Photovoltaik
- Abisolierzange für Solarkabel
- Presswerkzeug mit Positionierhilfe
- Kabelschere zum Ablängen
- Inkl. 2 Montageschlüssel



## KABELSCHUHE UND VERBINDER KUPFER UND MECHANISCHE PRESSWERKZEUGE



### Rohrkabelschuhe „Normalausführung“, R-Serie, 6 - 300 mm<sup>2</sup>

mm <sup>2</sup>	6	10	16	25	35	50	70	95	120	150	185	240	300
M4	ICR64	ICR104	ICR164										
M5	ICR65	ICR105	ICR165	ICR255									
M6	ICR66	ICR106	ICR166	ICR256	ICR356	ICR506	ICR706	ICR956					
M8	ICR68	ICR108	ICR168	ICR258	ICR358	ICR508	ICR708	ICR958	ICR1208	ICR1508	ICR1858	ICR2408	
M10	ICR610	ICR1010	ICR1610	ICR2510	ICR3510	ICR5010	ICR7010	ICR9510	ICR12010	ICR15010	ICR18510	ICR24010	ICR30010
M12	ICR612	ICR1012	ICR1612	ICR2512	ICR3512	ICR5012	ICR7012	ICR9512	ICR12012	ICR15012	ICR18512	ICR24012	ICR30012
M14				ICR2514	ICR3514	ICR5014	ICR7014	ICR9514	ICR12014	ICR15014	ICR18514	ICR24014	ICR30014
M16				ICR2516	ICR3516	ICR5016	ICR7016	ICR9516	ICR12016	ICR15016	ICR18516	ICR24016	ICR30016
M20						ICR5020	ICR7020	ICR9520	ICR12020	ICR15020	ICR18520	ICR24020	ICR30020



### Rohrkabelschuhe für Schaltgeräte mit schmalen Flansch, 35 - 300 mm<sup>2</sup>

mm <sup>2</sup>	35	50	70	95	120	150	185	240	300
M6	ICR356S	ICR506S	ICR706S	ICR956S	ICR1206S	ICR1506S			
M8	ICR358S	ICR508S	ICR708S	ICR958S	ICR1208S	ICR1508S			
M10		ICR5010S	ICR7010S	ICR9510S	ICR12010S	ICR15010S	ICR18510S	ICR24010S	ICR30010S
M12			ICR7012S	ICR9512S	ICR12012S	ICR15012S	ICR18512S	ICR24012S	ICR30012S
M16							ICR18516S	ICR24016S	ICR30016S



### Stoßverbinder, R-Serie, 6 - 300 mm<sup>2</sup>

mm <sup>2</sup>	6	10	16	25	35	50	70	95	120	150	185	240	300
	ICR6V	ICR10V	ICR16V	ICR25V	ICR35V	ICR50V	ICR70V	ICR95V	ICR120V	ICR150V	ICR185V	ICR240V	ICR300V

#### MPR16K



Für Rohrkabelschuhe und Verbinder, R-Serie

- Querschnitt: 0,75 - 16 mm<sup>2</sup>
- Pressform: Kerbung
- Mit Sperrvorrichtung



#### MPR50i



Für Rohrkabelschuhe und Verbinder, R-Serie

- Querschnitt: 6 - 50 mm<sup>2</sup>
- Pressform: *i*-Verpressung
- Querschnittszuordnung an den drehbaren Profilscheiben

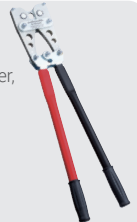


#### MPR120i



Für Rohrkabelschuhe und Verbinder, R-Serie

- Querschnitt: 10 - 120mm<sup>2</sup>
- Pressform: *i*-Verpressung
- Querschnittszuordnung an den drehbaren Profilscheiben



### Presskabelschuhe DIN 46235, 6 - 300 mm<sup>2</sup>

mm <sup>2</sup>	6	10	16	25	35	50	70	95	120	150	185	240	300
M5	ICD65	ICD105	ICD165										
M6	ICD66	ICD106	ICD166	ICD256	ICD356	ICD506							
M8	ICD68	ICD108	ICD168	ICD258	ICD358	ICD508	ICD708	ICD958	ICD1208	ICD1508			
M10		ICD1010	ICD1610	ICD2510	ICD3510	ICD5010	ICD7010	ICD9510	ICD12010	ICD15010	ICD18510	ICD24010	ICD30010
M12			ICD1612	ICD2512	ICD3512	ICD5012	ICD7012	ICD9512	ICD12012	ICD15012	ICD18512	ICD24012	ICD30012
M14						ICD5014	ICD7014	ICD9514	ICD12014	ICD15014	ICD18514	ICD24014	ICD30014
M16				ICD2516	ICD3516	ICD5016	ICD7016	ICD9516	ICD12016	ICD15016	ICD18516	ICD24016	ICD30016
M20							ICD7020	ICD9520	ICD12020	ICD15020	ICD18520	ICD24020	ICD30020



### Pressverbinder DIN 46267 Teil 1, zugentlastet, 6 - 300 mm<sup>2</sup>

mm <sup>2</sup>	6	10	16	25	35	50	70	95	120	150	185	240	300
	ICD6V	ICD10V	ICD16V	ICR25V	ICD35V	ICD50V	ICD70V	ICD95V	ICD120V	ICD150V	ICD185V	ICD240V	ICD300V

#### MPD50S



Für Presskabelschuhe DIN 46235 und Verbinder nach DIN 46267

- Querschnitt: 6 - 50 mm<sup>2</sup>
- Pressform: Sechskantverpressung
- Querschnittszuordnung an den drehbaren Profilscheiben



#### MPD120S



Für Presskabelschuhe DIN 46235 und Verbinder nach DIN 46267

- Querschnitt: 10 - 120 mm<sup>2</sup>
- Pressform: Sechskantverpressung
- Querschnittszuordnung an den drehbaren Profilscheiben





KABELSCHUHE UND VERBINDER ALUMINIUM UND SYSTEMPRESSWERKZEUGE



AL-Presskabelschuhe, 16 - 300 mm<sup>2</sup>

rm/sm	16	25	35	50	70	95	120	150	185	240	300
se	25	35	50	70	95	120	150	185	240	300	-
M8	ICAL168	ICAL258	ICAL358	ICAL508							
M10	ICAL1610	ICAL2510	ICAL3510	ICAL5010	ICAL7010	ICAL9510	ICAL12010	ICAL15010	ICAL18510	ICAL24010	
M12			ICAL3512	ICAL5012	ICAL7012	ICAL9512	ICAL12012	ICAL15012	ICAL18512	ICAL24012	ICAL30012
M16						ICAL9516	ICAL12016	ICAL15016	ICAL18516	ICAL24016	ICAL30016
M20								ICAL15020	ICAL18520	ICAL24020	ICAL30020



AL-Pressverbinder DIN 46267 Teil 2, 16 - 300 mm<sup>2</sup>

rm/sm	16	25	35	50	70	95	120	150	185	240	300
se	25	35	50	70	95	120	150	185	240	300	-
	ICAL16V	ICAL25V	ICAL35V	ICAL50V	ICAL70V	ICAL95V	ICAL120V	ICAL150V	ICAL185V	ICAL240V	ICAL300V



AL/CU-Presskabelschuhe, 10 - 300 mm<sup>2</sup>

rm/sm	10	16	25	35	50	70	95	120	150	185	240	300
se	-	25	35	50	70	95	120	150	185	240	300	-
M8	ICALCU108	ICALCU168	ICALCU258	ICALCU358	ICALCU508							
M10		ICALCU1610	ICALCU2510	ICALCU3510	ICALCU5010	ICALCU7010	ICALCU9510	ICALCU12010	ICALCU15010	ICALCU18510	ICALCU24010	ICALCU30010
M12			ICALCU2512	ICALCU3512	ICALCU5012	ICALCU7012	ICALCU9512	ICALCU12012	ICALCU15012	ICALCU18512	ICALCU24012	ICALCU30012
M16						ICALCU7016	ICALCU9516	ICALCU12016	ICALCU15016	ICALCU18516	ICALCU24016	ICALCU30016
M20										ICALCU18520	ICALCU24020	ICALCU30020

STILO45

- Für Al- und Cu-Kabelschuhe bis 150 mm<sup>2</sup>
- Drucküberwachung mit Drucksensor
- Leichte und robuste Bauweise
- Passend zu Presseinsätze der Serie 45



STILO50

- Für Al- und Cu-Kabelschuhe bis 240 mm<sup>2</sup>
- Drucküberwachung mit Drucksensor
- Klappbarer Kopf 340° drehbar
- Passend zu Presseinsätze der Serie 50



AP130-C

- Für Al- und Cu-Kabelschuhe bis 400 mm<sup>2</sup>
- Offener Presskopf bis 360° drehbar
- Sehr robuste Bauweise
- Passend zu Presseinsätze mit Endung - C



MP60-2

- Für Al- und Cu-Kabelschuhe bis 300 mm<sup>2</sup>
- Verstellbare Teleskopgriffe
- Leichte und robuste Bauweise



HP60-4

- Für Al- und Cu-Kabelschuhe bis 300 mm<sup>2</sup>
- Automatische Druckbegrenzung
- Pumpkörper aus Leichtmetall



STILO60

- Für Al- und Cu-Kabelschuhe bis 300 mm<sup>2</sup>
- Drucküberwachung mit Drucksensor
- Überwachung des Pressvorganges



Presseinsätze Serie 60 für z.B. STILO60

Querschnitt	Rohrkabelschuhe	DIN-Kabelschuhe	Al-Kabelschuhe
6 mm <sup>2</sup>	M16-CK	MK5-CK	-
10 mm <sup>2</sup>	M110-CK	MK6-CK	MK10B-CK
16 mm <sup>2</sup>	M116-CK	MK8-CK	MK12B-CK
25 mm <sup>2</sup>	M125-CK	MK10-CK	MK12B-CK
35 mm <sup>2</sup>	M135-CK	MK12-CK	MK14B-CK
50 mm <sup>2</sup>	M150-CK	MK14-CK	MK16B-CK
70 mm <sup>2</sup>	M170-CK	MK16-CK	MK18B-CK
95 mm <sup>2</sup>	M195-CK	MK18-CK	MK22B-CK
120 mm <sup>2</sup>	M1120-CK	MK20-CK	MK22B-CK
150 mm <sup>2</sup>	M1150-CK	MK22-CK	MK25B-CK
185 mm <sup>2</sup>	M1185-CK	MK25-CK	MK28B-CK
240 mm <sup>2</sup>	M1240-CK	MK28-CK	MK32B-CK
300 mm <sup>2</sup>	M1300-CK	MK32-CK	MK34-CK

PP230

- Für Al- und Cu-Kabelschuhe bis 625 mm<sup>2</sup>
- Zur Verwendung mit Hydraulikaggregat
- H-förmiger Presskopf
- Passend zu Presseinsätze der Serie 230



CP700

- Für den Betrieb von hydraulischen Press-, Schneid- und Stanzköpfen
- Betriebsdruck bis zu 700 bar
- Sehr kleine und leichte Bauweise
- Manueller oder automatischer Rücklauf



## ADERENDHÜLSEN UND MECHANISCHE PRESSWERKZEUGE



### Isolierte Aderendhülsen DIN 46228 Teil 4

0,5	6	○	weiß	ICIAE056
	8	○	weiß	ICIAE058
	10	○	weiß	ICIAE0510
0,75	6	●	grau	ICIAE0756
	8	●	grau	ICIAE0758
	10	●	grau	ICIAE07510
	12	●	grau	ICIAE07512
1	6	●	rot	ICIAE16
	8	●	rot	ICIAE18
	10	●	rot	ICIAE110
	12	●	rot	ICIAE112
1,5	8	●	schwarz	ICIAE158
	10	●	schwarz	ICIAE1510
	12	●	schwarz	ICIAE1512
	18	●	schwarz	ICIAE1518
2,5	8	●	blau	ICIAE28
	12	●	blau	ICIAE212
	18	●	blau	ICIAE218
4	10	●	grau	ICIAE410
	12	●	grau	ICIAE412
	18	●	grau	ICIAE418
6	12	●	gelb	ICIAE612
	18	●	gelb	ICIAE618
10	12	●	rot	ICIAE1012
	18	●	rot	ICIAE1018
16	12	●	blau	ICIAE1612
	18	●	blau	ICIAE1618
25	16	●	gelb	ICIAE2516
	18	●	gelb	ICIAE2518
	22	●	gelb	ICIAE2522
35	16	●	rot	ICIAE3516
	18	●	rot	ICIAE3518
	25	●	rot	ICIAE3525
50	20	●	blau	ICIAE5020
	25	●	blau	ICIAE5025



### Zwillingsaderendhülsen

2 x 0,5	8	○	weiß	ICIAE058Z
	10	○	weiß	ICIAE0510Z
2 x 0,75	8	●	grau	ICIAE0758Z
	10	●	grau	ICIAE07510Z
	12	●	grau	ICIAE07512Z
2 x 1	8	●	rot	ICIAE18Z
	10	●	rot	ICIAE110Z
	12	●	rot	ICIAE112Z
2 x 1,5	8	●	schwarz	ICIAE158Z
	10	●	schwarz	ICIAE1510Z
	12	●	schwarz	ICIAE1512Z
2 x 2,5	10	●	blau	ICIAE210Z
	12	●	blau	ICIAE212Z
2 x 4	12	●	grau	ICIAE412Z
	14	●	gelb	ICIAE614Z
2 x 6	14	●	rot	ICIAE1014Z
	14	●	blau	ICIAE1614Z



### Für kurzschluss sichere Leitungen

1,5	8	●	schwarz	ICIAE158K
	10	●	schwarz	ICIAE1510K
2,5	8	●	blau	ICIAE28K
	12	●	blau	ICIAE212K
4	10	●	grau	ICIAE410K
	12	●	gelb	ICIAE612K
10	12	●	rot	ICIAE1012K
	12	●	blau	ICIAE1612K

Weitere Presswerkzeuge im Hauptkatalog ab Lager lieferbar.

### MPAE16VV

- Mechanisches Presswerkzeug für Aderendhülsen
- Querschnitt: 0,08 - 16 mm<sup>2</sup>
- Pressform: Vierkantverpressung
- 360° Verstellung des Presskopfes mit 8 Verriegelungspositionen



### MPAE16S

- Mechanisches Presswerkzeug für Aderendhülsen
- Querschnitt: 0,08 - 16 mm<sup>2</sup>, 2 x 0,25 - 2 x 10 mm<sup>2</sup>
- Pressform: Sechskantverpressung
- Automatische Querschnittsanpassung



### MPAE50R

- Mechanisches Presswerkzeug für Aderendhülsen
- Querschnitt: 10 - 50 mm<sup>2</sup>
- Pressform:  $\Delta$ -Rundverpressung
- Mit Sperrvorrichtung



## VDE SCHRAUBENDREHER

### VDE-Schraubendreher „Schlitz“

- 2,5x70 1301025
- 3,5x100 1301035
- 4,5x100 1301045
- 6,5x100 1301065
- 10x125 1301100



### VDE-Schraubendreher „Philips“

- Gr 0 13020
- Gr 1 13021
- Gr 2 13022
- Gr 3 13023
- Gr 4 13024



### VDE-Schraubendreher „Pozidriv“

- Gr 0 13030
- Gr 1 13031
- Gr 2 13032
- Gr 3 13033



Sechskant-Stiftschlüssel  
weiss



Kugelpf-Schraubendreher für  
Innensechskant  
grau



Sechskant-Steckschlüssel  
violett



**TORX**® Schraubendreher  
blau

### VDE-Plus/Minus „Pozidriv“

- Gr 1 13141
- Gr 2 13142



### VDE-Plus/Minus „Philips“

- Gr 1 13131
- Gr 2 13132



Weitere Schraubendreher im Hauptkatalog ab Lager lieferbar.

## ISOLIERTE KABELVERBINDUNGEN UND MECHANISCHE PRESSWERKZEUGE



**Isolierte Quetschkabelschuhe**  
DIN 46237 PC halogenfrei

	Querschnitt	M3	M4	M5	M6	M8	M10
●	0,5 - 1	ICIQ13	ICIQ14	ICIQ15	ICIQ16	ICIQ18	ICIQ110
●	1,5 - 2,5	ICIQ23	ICIQ24	ICIQ25	ICIQ26	ICIQ28	ICIQ210
●	4 - 6		ICIQ64	ICIQ65	ICIQ66	ICIQ68	ICIQ610



**Isolierte Quetschkabelschuhe**  
Gabelform DIN 46237 PC halogenfrei

	Querschnitt	M3	M4	M5	M6	M8	M10
●	0,5 - 1	ICIQ13G	ICIQ14G	ICIQ15G	ICIQ16G		
●	1,5 - 2,5	ICIQ23G	ICIQ24G	ICIQ25G	ICIQ26G		
●	4 - 6		ICIQ64G	ICIQ65G	ICIQ66G	ICIQ68G	ICIQ610G



**Isolierte Flachsteckhülsen PVC**

	Querschnitt	2,8 x 0,5	2,8 x 0,8	4,8 x 0,5	4,8 x 0,8	6,3 x 0,8	9,5 x 1,2
●	0,5 - 1	ICIQ125FH	ICIQ128FH	ICIQ145FH	ICIQ148FH	ICIQ168FH	
●	1,5 - 2,5	ICIQ225FH	ICIQ228FH	ICIQ245FH	ICIQ248FH	ICIQ268FH	
●	4 - 6					ICIQ668FH	ICIQ6912FH



**Isolierte Flachstecker PVC**

	Querschnitt	2,8 x 0,8	4,8 x 0,8	6,3 x 0,8
●	0,5 - 1	ICIQ128FS	ICIQ148FS	ICIQ168FS
●	1,5 - 2,5		ICIQ248FS	ICIQ268FS
●	4 - 6			ICIQ668FS



**Isolierte Stiftkabelschuhe**  
DIN 46231 PC halogenfrei

	Querschnitt	
●	0,5 - 1	ICIQ1ST
●	1,5 - 2,5	ICIQ2ST
●	4 - 6	ICIQ6ST



**Isolierte Stossverbinder**  
DIN 46231 PC halogenfrei

	Querschnitt	
●	0,5 - 1	ICIQ1V
●	1,5 - 2,5	ICIQ2V
●	4 - 6	ICIQ6V



**Isolierte Stossverbinder**  
mit Schrumpfsolation und Innenkleber aus PA

	Querschnitt	
●	0,5 - 1	ICIQ1WSV
●	1,5 - 2,5	ICIQ2WSV
●	4 - 6	ICIQ6WSV

### MPIQ6

- Mechanisches Presswerkzeug für isolierte Kabelverbindungen
- Querschnitt: 0,5 - 6mm<sup>2</sup>
- Pressform: oval / Doppelverpressung
- Mit Sperrvorrichtung



### MPU-TRE

- Mechanisches Presswerkzeug inklusive 3 Presseinsätze
- Isolierte Kabelverbindungen 0,5 - 6mm<sup>2</sup>
- Aderendhülsen 0,14 - 16mm<sup>2</sup>
- Pressform: oval / Rundverpressung



### PMGI6

- Mechanisches Presswerkzeug für isolierte Stoßverbinder mit Schrumpfsolation
- Geeignet für einseitig geschlossene Endverbinder



## ISOLIERTES HANDWERKZEUG UND ARBEITEN UNTER SPANNUNG

### VDE 2-Komponenten-Zangen

- Kombizange 180mm 1201180
- Seitenschneider 160mm 1202160
- Flachrundzange 200mm 1203200
- Flachzange 160mm 1206160
- Rundzange 160mm 1207160
- Wasserpumpenzange 1110250



### Vollisolierte Zangen ISOplus

- Greifzange 180mm 11091
- Kombizange 190mm 11092
- Kabelschneider 50mm<sup>2</sup> 11094
- Telefonzange 200mm 11095



### Isoliertes Kombiset 3/8" 1598001

- Bestehend aus:
- T-Schlüssel, Umschaltknarre,
  - 2 x Verlängerungen, Steck- und Stiftschlüssel im Kunststoffkoffer
  - Auch in 1/2" lieferbar mit Art.-Nr. 1599002
- Weitere Einsätze und Drehmomentratschen im Hauptkatalog ab Lager lieferbar.



### Sicherheitsausrüstung

- Sicherungsaufsteckgriff 659001
- Schutzhandschuhe 7kA 631560
- Elektrikerschutzhelm 7kA 662555
- Aufstecktüllen 100mm 646015

Weitere Ausrüstung und Größen im Hauptkatalog ab Lager lieferbar.



### Sicherheitstasche PSA AB7712

- Bestückte Sicherheitstasche
- Für Arbeiten unter Spannung
- Individuelle Bestückung auf Anfrage

Weitere Sicherheitstaschen bzw. Werkzeuge im Hauptkatalog ab Lager lieferbar.



### Werkzeugtaschen und -koffer

- Werkzeugtasche „Euromario“ 19123
- Werkzeugkoffer „Professional“ 19311
- Werkzeugtrolley „Professional“ 19321
- 1000V-Werkzeugkoffer 19501

Weitere Werkzeugkoffer im Hauptkatalog ab Lager lieferbar.





**LOCHEN / STANZEN UND STROMSCHIENENBEARBEITUNG**

**HP60-BL**

- Geeignet zum Stanzen von Rund-, Quadrat- und Rechtecklöcher
- Bis zu Materialstärke von 3 mm
- Stanzleistung bis Ø 63,5 mm bzw. 92 x 92 mm
- Kopf 360° dreh- und schwenkbar
- Stanzkraft 60kN



**STILO-BL**

- Geeignet zum Stanzen von Rund-, Quadrat- und Rechtecklöcher
- Bis zu Materialstärke von 3 mm
- Stanzleistung bis Ø 63,5 mm bzw. 92 x 92 mm
- Kopf 360° dreh- und schwenkbar
- Stanzkraft 60kN
- Drucküberwachung mittels Drucksensor



**TRE SPLIT Blechlocher für ST37**

Set bestehend aus Stempel und Matrize

- M16 **BLTM16**
- M20 **BLTM20**
- M25 **BLTM25**
- M32 **BLTM32**
- M40 **BLTM40**
- M50 **BLTM50**
- M63 **BLTM63**
- PG16 **BLTPG16**

- Set 16-40 **SETBLTM40**
- Set 16-63 **SETBLTM63**

- Zugbolzen klein **ZB9,5x19**
- Zugbolzen groß **ZB19x125**

**Achtung:** Zugbolzen im Set nicht enthalten!



**VA SPLIT Blechlocher für VA-Material**

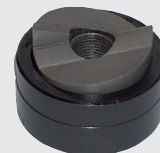
Set bestehend aus Stempel und Matrize

- M16 **BLVAM16**
- M20 **BLVAM20**
- M25 **BLVAM25**
- M32 **BLVAM32**
- M40 **BLVAM40**
- M50 **BLVAM50**
- M63 **BLVAM63**
- PG16 **BLVAPG16**

- Set 16-40 **SETBLVAM40**
- Set 16-63 **SETBLVAM63**

- Zugbolzen klein **ZB11,1x19**
- Zugbolzen groß **ZB19x125**

**Achtung:** Zugbolzen im Set nicht enthalten!



**KNZ**

- Mechanische Kerbnutze
- Geeignet zum einfachen und schnellen Stanzen von Kerbnuten
- Stanzbreite 3,2mm oder 4,8mm
- Für Verdrehschutzsicherung von Drucktaster



**Quadrat und Rechteck/Formlocher**

- 45,0 x 45,0mm **BLF45x45**
- 92,0 x 92,0mm **BLF92x92**
- 36,0 x 52,0mm **BLF36x52**
- 36,0 x 112,0mm **BLF36x112**



Weitere Lochgrößen und -formen im Hauptkatalog ab Lager lieferbar.

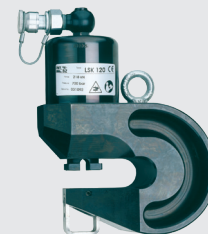
**BLS120 - Stromschienenbearbeitungszentrum**

- Zum Biegen, Lochen, Schneiden und Kröpfen von Stromschienen
- Für Schienen aus Cu und Al bis 120 x 12 mm
- Robuste und kompakte Bauform
- Gratfreier Schnitt durch spezielle Messergeometrie



**LSK120 - Lochstanzkopf**

- Zum Stanzen von Stromschienen bis 120 x 12 mm
- Geeignet für Schienen aus Cu, Al und Stahl bis 470N/mm<sup>2</sup>
- Offener C-Kopf für montierte Schienen
- Mittige Lochung bis 120 mm Schienenbreite



Intercable Typen-Nr.	Regro Typen-Nr.	Intercable Typen-Nr.	Regro Typen-Nr.	Intercable Typen-Nr.	Regro Typen-Nr.
ICR64	5247454	ICR1858	5247055	ICD106	3392813
ICR65	3391876	ICR18510	5915112	ICD108	3392821
ICR66	3394786	ICR18512	3394409	ICD1010	3392805
ICR68	3394794	ICR18514	5247039	ICD165	5314526
ICR610	5247438	ICR18516	3394425	ICD166	5246059
ICR612	5247446	ICR18520	5247047	ICD168	3392937
ICR104	5246814	ICR2408	5247128	ICD1610	3392929
ICR105	5246822	ICR24010	5296668	ICD1612	5271754
ICR106	3394204	ICR24012	3394484	ICD256	5271746
ICR108	3394212	ICR24014	5247098	ICD258	3393046
ICR1010	3394190	ICR24016	3394506	ICD2510	3393038
ICR1012	5246806	ICR24020	5247101	ICD2512	5271711
ICR164	5246989	ICR30010	5247209	ICD2516	5707021
ICR165	5246997	ICR30012	3394581	ICD356	5271738
ICR166	5247004	ICR30014	5247217	ICD358	3393100
ICR168	3394379	ICR30016	3394611	ICD3510	3393097
ICR1610	3394360	ICR30020	5247225	ICD3512	5246075
ICR1612	5246970	ICR356S	3394670	ICD3516	5707137
ICR255	5247160	ICR358S	3394697	ICD506	5707307
ICR256	5247179	ICR506S	5298466	ICD508	3393143
ICR258	3394557	ICR508S	3394751	ICD5010	3393127
ICR2510	3394530	ICR5010S	3394735	ICD5012	3393135
ICR2512	3394549	ICR706S	5298474	ICD5014	5707277
ICR2514	5247144	ICR708S	3394859	ICD5016	5707285
ICR2516	5247152	ICR7010S	3394824	ICD708	5238625
ICR356	5247268	ICR7012S	3394840	ICD7010	3393216
ICR358	3394689	ICR956S	5713633	ICD7012	3393224
ICR3510	3394654	ICR958S	5756588	ICD7014	5707382
ICR3512	3394662	ICR9510S	3394883	ICD7016	5706130
ICR3514	5247233	ICR9512S	3394905	ICD7020	5715288
ICR3516	5247241	ICR1206S	5712599	ICD958	5246083
ICR506	5247403	ICR1208S	5712629	ICD9510	3393240
ICR508	5247411	ICR12010S	3394255	ICD9512	3393259
ICR5010	3394727	ICR12012S	3394271	ICD9514	5707439
ICR5012	3394743	ICR1506S	5712734	ICD9516	5707447
ICR5014	5247365	ICR1508S	5712750	ICD9520	5710065
ICR5016	5247373	ICR15010S	3394328	ICD1208	5238609
ICR5020	5247381	ICR15012S	3394344	ICD12010	3392856
ICR706	5247497	ICR18510S	5298482	ICD12012	3392864
ICR708	5247500	ICR18512S	3394417	ICD12014	5706750
ICR7010	3394816	ICR18516S	3394433	ICD12016	5706769
ICR7012	3394832	ICR24010S	3394476	ICD12020	5709857
ICR7014	5247462	ICR24012S	3394492	ICD1508	5714117
ICR7016	5247470	ICR24016S	3394514	ICD15010	3392880
ICR7020	5247489	ICR30010S	5716543	ICD15012	3392899
ICR956	5247543	ICR30012S	3394603	ICD15014	5706815
ICR958	5247551	ICR30016S	3394638	ICD15016	3392902
ICR9510	3394875	ICR6V	3394808	ICD15020	5706831
ICR9512	3394891	ICR10V	3394239	ICD18510	5246067
ICR9514	5247519	ICR16V	3394395	ICD18512	3392953
ICR9516	5247527	ICR25V	3394565	ICD18514	5706920
ICR9520	5247535	ICR35V	3394700	ICD18516	3392961
ICR1208	5246865	ICR50V	3394778	ICD18520	5706947
ICR12010	3394247	ICR70V	3394867	ICD24010	5238617
ICR12012	3394263	ICR95V	3394913	ICD24012	3392996
ICR12014	5246830	ICR120V	3394298	ICD24014	5706963
ICR12016	5246849	ICR150V	3394352	ICD24016	3393003
ICR12020	5246857	ICR185V	3394441	ICD24020	5706998
ICR1508	5246954	ICR240V	3394522	ICD30010	5707064
ICR15010	3394301	ICR300V	3394646	ICD30012	3393062
ICR15012	3394336	ICD65	3393178	ICD30014	5707080
ICR15014	5246911	ICD66	3393186	ICD30016	3393070
ICR15016	5246938	ICD68	3393194	ICD30020	5707102
ICR15020	5246946	ICD105	5706696	ICD6V	3393208

## ARTIKELINDEX

Intercable Typen-Nr.	Regro Typen-Nr.	Intercable Typen-Nr.	Regro Typen-Nr.	Intercable Typen-Nr.	Regro Typen-Nr.
ICD10V	3392848	ICALCU3512	3392716	ICIQ610G	5712084
ICD16V	3392945	ICALCU508	5716721	ICIQ1ST	3393909
ICD25V	3393054	ICALCU5010	3392724	ICIQ2ST	3394034
ICD35V	3393119	ICALCU5012	3392732	ICIQ6ST	3394158
ICD50V	3393151	ICALCU7010	3392759	ICIQ1V	3393917
ICD70V	3393232	ICALCU7012	3392767	ICIQ2V	3394042
ICD95V	3393267	ICALCU7016	5716748	ICIQ6V	3394166
ICD120V	3392872	ICALCU708	7122136	ICIQ1WSV	3393925
ICD150V	3392910	ICALCU9510	3392783	ICIQ2WSV	3394050
ICD185V	3392988	ICALCU9512	3392791	ICIQ6WSV	3394174
ICD240V	3393011	ICALCU9516	5706637	ICIQ125FH	5246385
ICD300V	3393089	ICALCU958	7122144	ICIQ128FH	5494788
ICAL168	5709547	ICALCU12010	3392503	ICIQ145FH	5711576
ICAL1610	5706203	ICALCU12012	3392511	ICIQ148FH	5238595
ICAL258	5709555	ICALCU12016	5709768	ICIQ168FH	3393852
ICAL2510	5706289	ICALCU1208	7122098	ICIQ225FH	5711770
ICAL358	5716640	ICALCU15010	5264189	ICIQ228FH	5915295
ICAL3510	5706319	ICALCU15012	3392546	ICIQ245FH	5711800
ICAL3512	5706327	ICALCU15016	3392554	ICIQ248FH	5766095
ICAL508	5716659	ICALCU1508	7122101	ICIQ268FH	3393976
ICAL5010	5706378	ICALCU18510	5716497	ICIQ668FH	3394085
ICAL5012	5706386	ICALCU18512	3392600	ICIQ6912FH	5712122
ICAL7010	5706394	ICALCU18516	3392619	ICIQ128FS	5711525
ICAL7012	5709563	ICALCU18520	5716756	ICIQ148FS	5711606
ICAL9510	5706408	ICALCU1858	7122128	ICIQ168FS	3393860
ICAL9512	5706416	ICALCU24010	5716500	ICIQ248FS	5711827
ICAL9516	5706424	ICALCU24012	3392627	ICIQ268FS	3393984
ICAL12010	5706149	ICALCU24016	3392635	ICIQ668FS	3394093
ICAL12012	5706157	ICALCU24020	5716764	ICIAE056	6199127
ICAL12016	5706165	ICALCU30010	5716519	ICIAE058	7122160
ICAL15010	5709539	ICALCU30012	3392686	ICIAE0510	7122152
ICAL15012	5706173	ICALCU30016	3392694	ICIAE0756	6199216
ICAL15016	5706181	ICALCU30020	5713714	ICIAE0758	3393321
ICAL15020	5709636	ICIQ13	5711533	ICIAE07510	3393305
ICAL18510	5716233	ICIQ14	3393828	ICIAE07512	7122179
ICAL18512	5706211	ICIQ15	3393836	ICIAE16	6121926
ICAL18516	5706238	ICIQ16	3393844	ICIAE18	3393550
ICAL18520	5706246	ICIQ18	5711738	ICIAE110	3393399
ICAL24010	5716241	ICIQ110	5711428	ICIAE112	7122195
ICAL24012	5706254	ICIQ23	5711789	ICIAE158	3393461
ICAL24016	5706262	ICIQ24	3393933	ICIAE1510	3393429
ICAL24020	5706270	ICIQ25	3393941	ICIAE1512	6205178
ICAL30012	5713692	ICIQ26	3393968	ICIAE1518	6121934
ICAL30016	5706297	ICIQ28	5915333	ICIAE28	3393658
ICAL30020	5706300	ICIQ210	5915279	ICIAE212	3393585
ICAL16V	3392228	ICIQ212	5915287	ICIAE218	5306523
ICAL25V	3392317	ICIQ64	5246644	ICIAE410	3393704
ICAL35V	3392384	ICIQ65	5915376	ICIAE412	3393720
ICAL50V	3392414	ICIQ66	3394077	ICIAE418	6205135
ICAL70V	3392449	ICIQ68	3394107	ICIAE612	3393763
ICAL95V	3392473	ICIQ610	3394069	ICIAE618	3393801
ICAL120V	3392147	ICIQ612	5712092	ICIAE1012	3393356
ICAL150V	3392171	ICIQ13G	5711568	ICIAE1018	3393380
ICAL185V	3392252	ICIQ14G	5713684	ICIAE1612	3393518
ICAL240V	3392287	ICIQ15G	5246423	ICIAE1618	3393542
ICAL300V	3392341	ICIQ16G	5246482	ICIAE2516	3393615
ICALCU108	5716489	ICIQ23G	5711797	ICIAE2518	3393623
ICALCU168	3392570	ICIQ24G	5915317	ICIAE2522	3393631
ICALCU1610	3392562	ICIQ25G	5246571	ICIAE3516	3393674
ICALCU258	3392651	ICIQ26G	5246601	ICIAE3518	3393682
ICALCU2510	3392643	ICIQ64G	5915368	ICIAE3525	3393690
ICALCU2512	5716705	ICIQ65G	5915384	ICIAE5020	3393747
ICALCU358	5716713	ICIQ66G	5246687	ICIAE5025	3393755
ICALCU3510	3392708	ICIQ68G	5712114	ICIAE0258Z	3393275



Intercable Typen-Nr.	Regro Typen-Nr.	Intercable Typen-Nr.	Regro Typen-Nr.	Intercable Typen-Nr.	Regro Typen-Nr.
ICIAE0348Z	3393283	1202160	5118387	MI50-CK	6205046
ICIAE058Z	3393291	1203200	5118417	MI70-CK	6205070
ICIAE0758Z	3393348	1205160	5118328	MI95-CK	6205100
ICIAE07510Z	3393313	1206160	7121725	MI120-CK	5913217
ICIAE0756Z	7122187	1207160	7121733	MI150-CK	6205097
ICIAE18Z	3393569	1110250	7121709	MI185-CK	6205089
ICIAE110Z	3393402	11091	7121695	MI240-CK	6205054
ICIAE118Z	3393410	11092	6121837	MI300-CK	6204988
ICIAE158Z	3393496	11094	6451128	AP130-C	7121873
ICIAE1512Z	3393445	11095	6121969	PP230	6451241
ICIAE1518Z	3393453	AV3920	5223202	STILO-S25	7122292
ICIAE210Z	3393577	19123	3391949	STILO-S26	5826691
ICIAE213Z	3393607	19311	7121822	STILO-S40	5826683
ICIAE412Z	3393739	19321	5826640	STILO-S54	5777585
ICIAE614Z	3393798	19501	7121830	AS65	5981549
ICIAE1014Z	3393372	1598001	5826632	AS85	5826586
ICIAE1614Z	3393534	1599002	5826624	SSA85	7122276
ICIAE16Z	7122209	631560	7121849	SSA95-CP	7122284
ICIAE158K	3393488	659001	7121857	CP700	7122071
ICIAE1510K	3393437	662555	7121865	HP60-BL	3392112
ICIAE28K	3393666	646015	6467237	STILO-BL	3395154
ICIAE212K	3393593	AB7712	5882915	KNZ	5826667
ICIAE410K	3393712	ABI1	5457629	BLTM16	6451039
ICIAE612K	3393771	AB16	3391973	BLTM20	6451322
ICIAE1012K	3393364	AV8270	7121911	BLTM25	7121962
ICIAE1612K	3393526	AV3825	7121881	BLTM32	7121970
ICPVSET2	6394604	AV8240	7121903	BLTM40	7121989
MPU-TRE	3397459	AV6220	3392074	BLTM50	7121997
MPAE16S	3394964	AV6310	6451195	BLTM63	7122004
MPAE16VV	7108591	1799016	7108672	BLTPG16	3392090
MPAE50R	3394972	DMVI65	5826616	BLVAM16	6450881
MPIQ6	3395014	STILO45	7108621	BLVAM20	7122012
PMGI6	7122268	STILO50	5777593	BLVAM25	7122020
MPR16K	3395030	MP60-2	5981573	BLVAM32	7122039
MPR50I	3395049	HP60-4	5118352	BLVAM40	7122047
MPR120I	5826705	STILO60	3395146	BLVAM50	7122055
MPD50S	3394999	MK5-CK	6450806	BLVAM63	7122063
MPD120S	5595495	MK6-CK	6451144	BLVAPG16	6450903
16020-F1	3391930	MK8-CK	6451314	ZB9,5X19	3395189
MSA180	7122241	MK10-CK	5862914	ZB11,1X19	6204929
MKS200	7122233	MK12-CK	5862884	ZB19X125	3395170
1604200	5118301	MK14-CK	5862868	SETBLTM40	3395111
1608032	7121814	MK16-CK	5862841	SETBLTM63	3395138
MSR54	3395081	MK18-CK	5862825	SETBLVAM40	5826675
MSR100	6451268	MK20-CK	5862809	SETBLVAM63	5118298
1301025	6187528	MK22-CK	5862779	BLF45X45	7121946
1301035	6187544	MK25-CK	5862752	BLF92X92	6204910
1301045	6187501	MK28-CK	5862701	BLF36X52	6451292
1301065	6187498	MK32-CK	5862639	BLF36X112	7121938
1301100	7121741	MK10B-CK	7122225	BLS-120	7121954
13020	6187447	MK12B-CK	6204953	LSK120	5862051
13021	5883121	MK14B-CK	6204961		
13022	5883148	MK16B-CK	6122019		
13023	7121768	MK18B-CK	6205186		
13024	7121776	MK22B-CK	5862787		
13030	6187455	MK25B-CK	5862744		
13031	5883105	MK28B-CK	5862663		
13032	5883113	MK32B-CK	5862655		
13033	7121784	MK34-CK	5862612		
13131	7121792	MI6-CK	7122217		
13132	7121806	MI10-CK	6204945		
13141	5876974	MI16-CK	6205062		
13142	5876982	MI25-CK	6205011		
1201180	7121717	MI35-CK	6205038		



**FOLLOW US**  
ON SOCIAL MEDIA



**Intercable Tools GmbH**

Hauptstraße 91  
AT-2231 Strasshof  
Tel. +43 (0)2287 21515  
E-Mail: [austria@intercable.com](mailto:austria@intercable.com)  
[www.intercable-tools.at](http://www.intercable-tools.at)

*intercable*  
**TOOLS**